

Домашнее задание по сольфеджио 7 класс

- 1) **Письменно в тетради постройте** мажорную и минорную пентатонику от звуков РЕ и ЛЯ (от каждого звука по 2 лада).

Письменное задание ОБЯЗАТЕЛЬНО присылайте мне на почту на проверку!

- 2) Подготовиться к контрольной работе и повторить следующие темы:

- Тональности 1-й степени родства

Тональностями 1-й степени родства (родственными тональностями) называются тональности, Т53 которых строятся на ступенях данного натурального или гармонического мажора или минора. Чем больше общих звуков и созвучий есть у тональностей, тем ближе их родство. Каждая тональность имеет 6 родственных тональностей (на всех ступенях, кроме VII в мажоре и II в миноре).

РОДСТВЕННЫЕ ТОНАЛЬНОСТИ

№	Тональности	Мажор	Минор
1	Основная тональность	I	I
2	Параллельная тональность	VI	III
3	Тональность субдоминанты	IV	IV
4	Тональность, параллельная субдоминанте	II	VI
5	Тональность доминанты	V	V
6	Тональность, параллельная доминанте	III	VII
7	Тональность гармонической субдоминанты (для мажора) или гармонической доминанты (для минора)	IV(r)	V(r)

Примеры родственных тональностей (тональностей 1-й степени родства) для До мажора и ля минора:

для C-dur d-moll e-moll F-dur G-dur a-moll f-moll
I II III IV V VI IVгарм.

родственные
для a-moll C-dur d-moll e-moll F-dur G-dur E-dur
I III IV V VI VII VIIгарм.

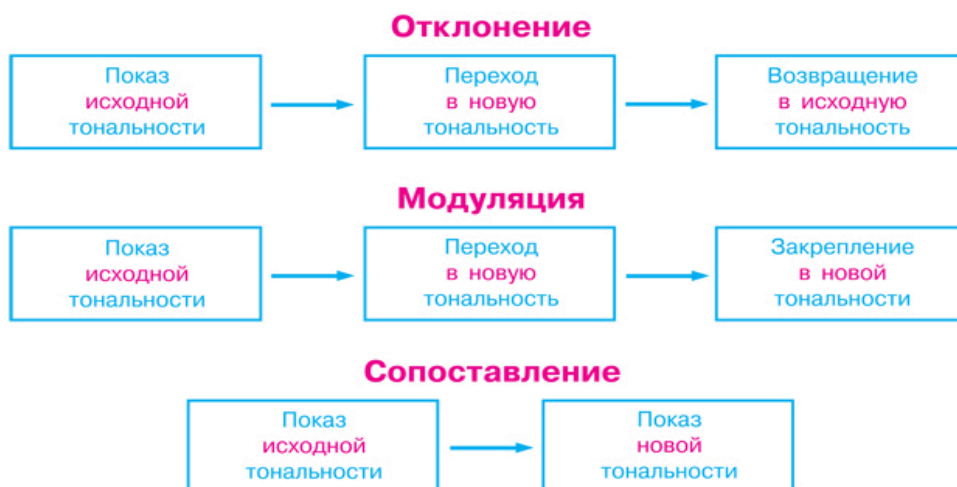
- Модуляции и отклонения

Совокупность всех тональностей, использованных в произведении, называется тональный план. Существуют разные способы перехода в новую тональность (тонального сдвига):

1) **Отклонение** – временный переход в новую тональность без закрепления новой тоники с обязательным дальнейшим возвращением в основную тональность. Осуществляется отклонение через доминанту новой тональности, которая называется *побочной* доминантой. Поэтому, скорей всего, в нотном тексте появятся случайные знаки альтерации, характерные для новой тональности.

2) **Модуляция** – переход в новую тональность с завершением в ней музыкального построения.

Сопоставление (вид модуляции) - появление новой тональности без связного перехода, без подготовки. Возникает обычно на границах музыкального построения после цезуры.



- Модулирующие аккорды

Благодаря чему мы слышим переходы из одной тональности в другую? В музыке наиболее убедительно звучат модуляции и отклонения в тех гармонических оборотах, где *аккорд доминантовой функции* (D53, D7, VII53, VII7 и их обращения) новой тональности разрешается в *новую тонику*.

Аккорды, при помощи которых происходят отклонения/модуляции в новую тональность называются **модулирующими**.

- Лады народной музыки (диатонические лады)

Представьте, что в вашем распоряжении есть только 7 основных звуков: *до, ре, ми, фа, соль, ля, си*.

Вы уже знаете, что если тоникой является звук *до*, из этих звуков получается мажорный лад, а те же самые 7 звуков, возглавляемые тоникой *ля*, образуют минорный лад.

А теперь представьте, что роль тоники будут выполнять другие звуки - *ре, ми, фа, соль*. Каждый раз будет получаться другой лад, своеобразный по своему строению и окрасу:



В зависимости от их звучания, почти все лады народной музыки можно разделить на 2 группы по ладовому наклонению:

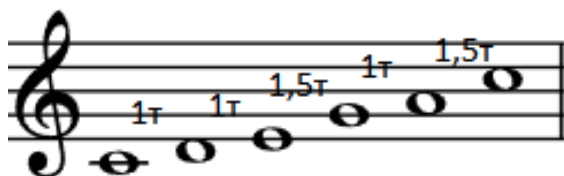
Лады мажорного наклонения	Лады минорного наклонения
<i>Ионийский</i> Совпадает с натуральным мажором	<i>Эолийский</i> Совпадает с натуральным минором
<i>Лидийский</i> Мажор с IV высокой ступенью	<i>Дорийский</i> Минор с VI высокой ступенью
<i>Миксолидийский</i> Мажор с VII низкой ступенью	<i>Фригийский</i> Минор со II низкой ступенью

- Пентатоника

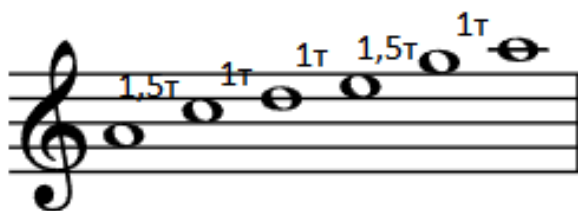
Пентатоника - лад, состоящий из 5 звуков.

Особенность этого лада – отсутствие в его составе полутонов (м2) и ступеней, образующих тритоны. Наибольшее применение получили 2 вида пентатоники:

- Мажорная пентатоника – пентатоника с мажорным трезвучием от I ступени. Её строение: **1т-1т-1,5т-1т-1,5т**. В мажорной пентатонике по сравнению с обычной мажорной гаммой **отсутствуют IV и VII ступени**.



- Минорная пентатоника – пентатоника с минорным трезвучием от I ступени. Её строение: **1,5т-1т-1т-1,5т-1т**. В минорной пентатонике по сравнению с обычной минорной гаммой **отсутствуют II и VI ступени**.



Характерные признаки пентатоники:

1. Отсутствие м.2, тритонов и свойственных им острых тяготений;
2. Образование групп из трех звуков, составляющих м.3 и прилегающую к ней сверху или снизу б.2. Такие группы называется трихордами и часто встречаются в русской, болгарской, сербской музыке.